



KONKURS: TO DLA MNIE NATURALNE - w Gminie Radziechowy-Wieprz

Od CZWARTKU 1 sierpnia 2019r. rusza KONKURS "To dla mnie naturalne".

Głównym celem konkursu jest wspólne podjęcie działań sprzyjających i przyczyniających się do prawidłowej segregacji i recyklingu tworzyw sztucznych.

To dla mnie naturalne, że dbam o środowisko!

To dla mnie naturalne, że segreguję odpady!

KONKURS!

TO DLA MNIE NATURALNE

KONKURS ZBIÓRKI TWORZYW SZTUCZNYCH
DLA SOŁECTW GMINY RADZIECHOWY WIEPRZ

rusza już 1 sierpnia 2019
do wygrania 20 tysięcy złotych dla sołectwa

Więcej informacji już wkrótce

Partnerzy:

ŻYWIECZDRÓJ SA

REKOPOL

BUDOWNICTWO WYKONAWCZE PIOTR PŁAST

FUNDACJA na imię i nazwisko



Gminny konkurs zbiórki odpadów z tworzyw sztucznych

To dla mnie naturalne, że dbam o środowisko! To dla mnie naturalne, że segreguję odpady!

To nowa propozycja dla mieszkańców Gminy Radziechowy-Wieprz. Już od 1 sierpnia 2019 roku sołectwa należące do Gminy Radziechowy-Wieprz rozpoczną rywalizację o 20 tysięcy złotych do wykorzystania na samodzielnie wybrany cel związany z ekologią, zdrowiem lub bezpieczeństwem.

Głównym celem konkursu jest wspólne podjęcie działań sprzyjających i przyczyniających się do prawidłowej segregacji i recyklingu tworzyw sztucznych.

Z opracowanego przez Departament Gospodarki Odpadami w Ministerstwie Środowiska dokumentu wynika, że w 2017 roku w kraju zebrano blisko 12 mln ton odpadów komunalnych. Oznacza to, że każdy z nas - mieszkańców Polski - wyprodukował ponad 300 kg odpadów komunalnych. To ogromne ilości, które dzięki prawidłowej segregacji, mogą nie zanieczyszczać nam środowiska, ale trafiać do firm przetwarzających odpady i nadających im „drugie życie”.

Czy wiesz, że...

- z 35 plastikowych butelek PET można wyprodukować bluzę polarową?
- recykling jednej butelki PET pozwala zaoszczędzić energię do zasilenia żarówki 60W przez 6 godzin?
- produkcja 1 tony aluminium z recyklingu to oszczędność 70 kg ropy naftowej?

Odpady są cennymi surowcami, z których można ponownie skorzystać, jednak potrzebny jest Twój udział! Pomóż nam w tym - niech hasło konkursu „To dla mnie naturalne!” stanie się naszym mottem do segregowania odpadów i poprawy stanu naszego środowiska lokalnego.

Gminny konkurs zbiórki odpadów z tworzyw sztucznych rusza już 1 sierpnia br. i trwać będzie do końca października. Regulamin i zasady rywalizacji o 20 tysięcy złotych dla sołectwa już wkrótce pojawią się na stronie Gminy Radziechowy-Wieprz. Nie czekaj jednak - już teraz zapoznaj się z materiałami edukacyjnymi prezentującymi prawidłowe zasady segregacji odpadów, które dostępne są poniżej, by jeszcze bardziej pokazać, że... „To dla mnie naturalne!”.

Sponsorem konkursu jest firma Żywiec Zdrój S.A., a jego partnerami są:

- Gmina Radziechowy-Wieprz,
- Firma Piotrplast,
- Rekopol Organizacja Odzysku Opakowań S.A.,
- Fundacja „Za górami, za lasami”.



ZASADY SEGREGACJI ŚMIECI



Wszystkie segregowane opakowania powinny być dokładnie opróżnione.
Do śmieci segregowanych nie wrzuca się rzeczy bardzo brudnych lub pokrytych klejem.

Tworzywa sztuczne
tworzywa sztuczne: butelki po napojach, zakrętki, folie, worki, opakowania po żywności (np. po jogurtach), opakowania po chemii gospodarczej i kosmetykach
opakowania wielomateriałowe: kartony po mleku i sokach

NIE WRZUCAJ
zużyty sprzęt elektroniczny, opakowania z zawartością, butelki po olejach spożywczych, opakowania po farbach i środkach niebezpiecznych, zabawki, pieluchy

Szkło
szkło białe i kolorowe: szklane stoiki, butelki, opakowania po kosmetykach

NIE WRZUCAJ
porcelana, szklanki, ceramika, lustra, szyby, żłoczki, żarówki, filizjanki, doniczki, szkło okienne i okularowe

Metale
metale: puszki stalowe i aluminiowe, kapsle, zakrętki od stoików, aluminiowe przykrywkę (np. od jogurtów)

NIE WRZUCAJ
pojemniki po smarach, puszki po lakierach i farbach, opakowania po aerozolach, zużyte akumulatory i baterie

Bio
odpady kuchenne: obierki, skorupki jaj, resztki jedzenia, owoce, warzywa
odpady zielone: trawa, gałęzie, liście, kwiaty

NIE WRZUCAJ
papier higieniczny (papier toaletowy, chusteczki, ręczniki papierowe, waciki), popiół

Papier
papier, tektura: kartony, papier, gazety, czasopisma, ulotki, katalogi, papiery szkolne i biurowe

NIE WRZUCAJ
papier tłusty, zabrudzony, mokry; papier higieniczny (toaletowy, chusteczki, ręczniki papierowe, waciki)

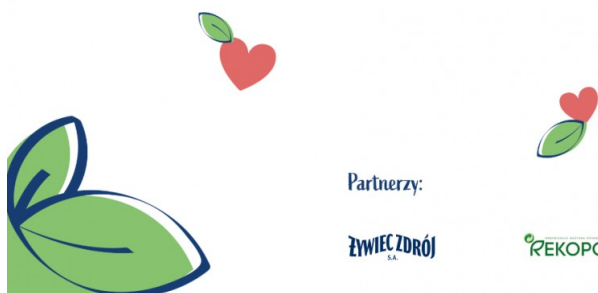
Zmieszane odpady komunalne
odpady higieniczne: pieluchy, chusteczki, ręczniki papierowe
wszystkie pozostałe odpady, których nie można wrzucić do odpadów segregowanych (np. aerozole, ceramika, tłusty, zabrudzony lub mokry papier)

Popiół
zimny i suchy zbierany jest osobno

Punkt Selektywnej Zbiórki Odpadów Komunalnych (PSZOK)

opakowania i resztki po chemikalach, farbach, lakierach, rozpuszczalnikach, olejach odpadowych, środkach chwastowo- i owadobójczych; odpady wielkogabarytowe, zużyty sprzęt elektryczny i elektroniczny, żarówki, baterie, akumulatory, opony z samochodów osobowych (max. 4 szt.), przeterminowane leki i opakowania po lekach; odpady segregowane w workach poza terminami w harmonogramie

Przybędza, ul. 3 Maja 8; Wieprz, obok Ośrodka Hodowli Zarodowej
pn. 8.00–14.00
śr. 8.00–12.00
tel. 515 340 678



Partnerzy:

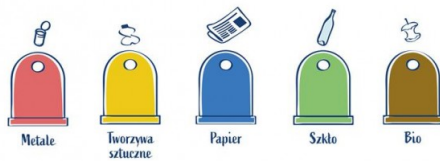




SEGREGACJA BUTELKI



SEGREGACJA ODPADÓW



ZASADY SEGREGACJI



RECYKLING ZACZYNA SIĘ OD CIEBIE

