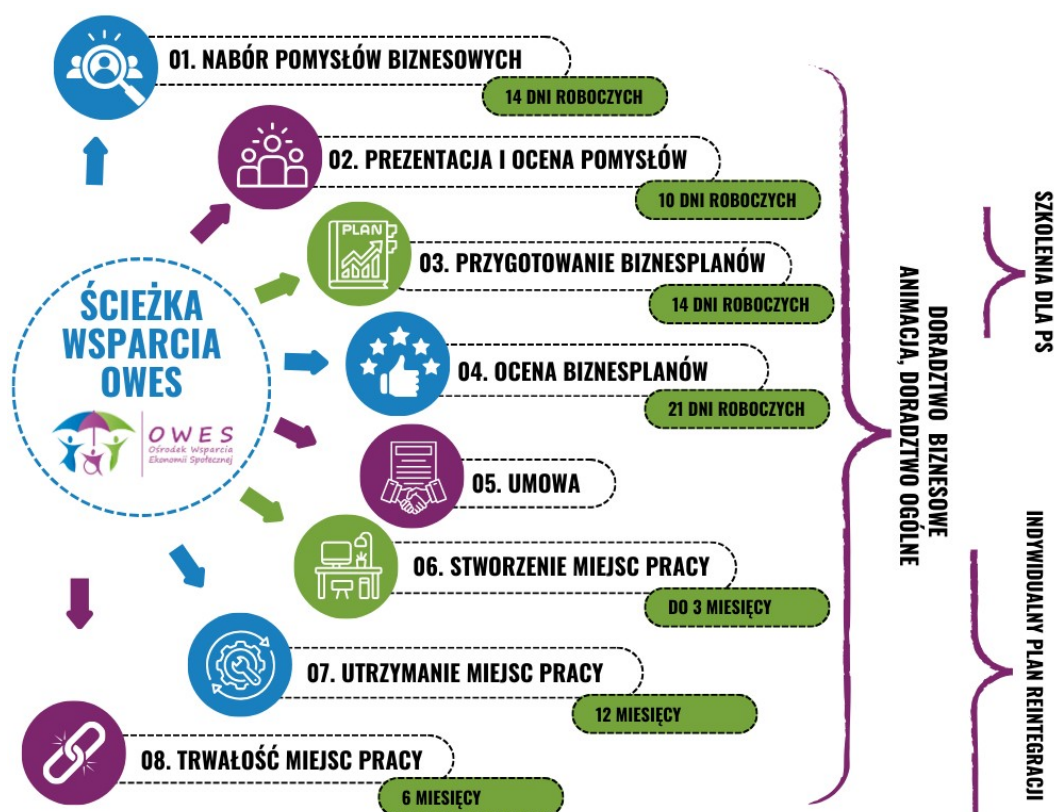




OWES: Rozpoczęliśmy nabór na miejsca pracy w NGO 06.05.2024-24.05.2024



Ośrodek Wsparcia Ekonomii Społecznej obszaru południowego informuje o rozpoczęciu naboru formularzy pomysłów biznesowych w ramach wsparcia na tworzenie i utrzymanie miejsc pracy w przedsiębiorstwach społecznych.

Nabór dokumentów będzie prowadzony w terminie od 6.05.2024 r. do 24.05.2024 r. do godz. 23:59. Szczegółowe informacje znajdują się na naszej stronie: [Informacje o naborze OWES dla NGO](#)

Złożenie formularza pomysłu jest warunkiem koniecznym w celu ubiegania się o otrzymanie wsparcia finansowego.

Formularz pomysłu należy dostarczyć w wersji papierowej do biura OWES w godzinach jego funkcjonowania lub w wersji elektronicznej (skan podpisanego formularza) na adres poczty e-mail: rekrutacja.owes@bcp.org.pl.

Do naboru zastosowanie mają zapisy „Regulaminu udzielania wsparcia finansowego na utworzenie i utrzymanie miejsc pracy w przedsiębiorstwie społecznym Ośrodka Wsparcia



Ekonomii Społecznej obszaru południowego” z dnia 6 maja 2024 roku.



DOTACJE !



35 212 zł
na utworzenie



38 178 zł
na utrzymanie



10 800 zł
na reintegrację

**miejsca pracy w przedsiębiorstwie społecznym
na każdą osobę z obszaru wykluczenia społecznego**

Wystarczy, że:

- Uzyskasz status przedsiębiorstwa społecznego
- Zatrudnisz osoby z obszaru wykluczenia społecznego
- Utrzymasz zatrudnienie przez co najmniej 18 miesięcy

Oprócz dotacji zapewniamy:

- Wsparcie w założeniu podmiotu i zatrudnieniu pracowników
- Wsparcie prawne, księgowo oraz biznesowe
- Wsparcie w otrzymaniu i rozliczeniu dotacji

Przedsiębiorstwo społeczne to podmiot ekonomii społecznej (np. fundacja, stowarzyszenie, spółka z o.o. non profit) zatrudniający minimum 3 osoby, działający w celu reintegracji pracowników lub realizacji usług społecznych.

Osoba z obszaru wykluczenia społecznego to np. osoba bezrobotna, osoba długotrwale bezrobotna, osoba z niepełnosprawnościami. Osoby te muszą mieszkać na terenie subregionu południowego tj. w powiecie bielskim, cieszyńskim, żywieckim lub w Bielsku-Białej



Więcej informacji uzyskasz w OWES oraz na stronie: www.owes.bcp.org.pl



Fundusze Europejskie
dla Śląskiego



Rzeczpospolita
Polska

Dofinansowane przez
Unię Europejską



Województwo
Śląskie



OFERTA!

DLA KOGO?

dla istniejących organizacji
pozarządowych

dla osób fizycznych i prawnych
chcących założyć podmiot
ekonomii społecznej

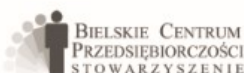
oraz wszystkich, którzy działają społecznie, chcą wspierać rozwój lokalny
i mają pomysł na działalność w zakresie ekonomii społecznej

Zapewniamy bezpłatnie:

- Doradztwo prawne, księgowe oraz biznesowe
- Wizyty studyjne
- Doradztwo w zakresie pozyskiwania funduszy i pisania wniosków
- Udział w Akademii Lidera Przedsiębiorstwa Społecznego
- Wsparcie w założeniu organizacji
- Szkolenia



Więcej informacji uzyskasz w OWES oraz na stronie: www.owes.bcp.org.pl



OWES
Ośrodek Wsparcia
Ekonomii Społecznej



Stowarzyszenie Bielskie Centrum Przedsiębiorczości
Bielsko-Biała, ul. Zacisze 5
tel. + 48 33 496 02 44,
email: owes@bcp.org.pl

Bielskie Stowarzyszenie Artystyczne Teatr Grodzki
Bielsko-Biała, ul. Sempołowskiej 13
tel. +48 33 496 52 19
email: biuro.owes@teatrgrodzki.pl



Fundusze Europejskie
dla Śląskiego



Rzeczpospolita
Polska

Dofinansowane przez
Unię Europejską



Województwo
Śląskie