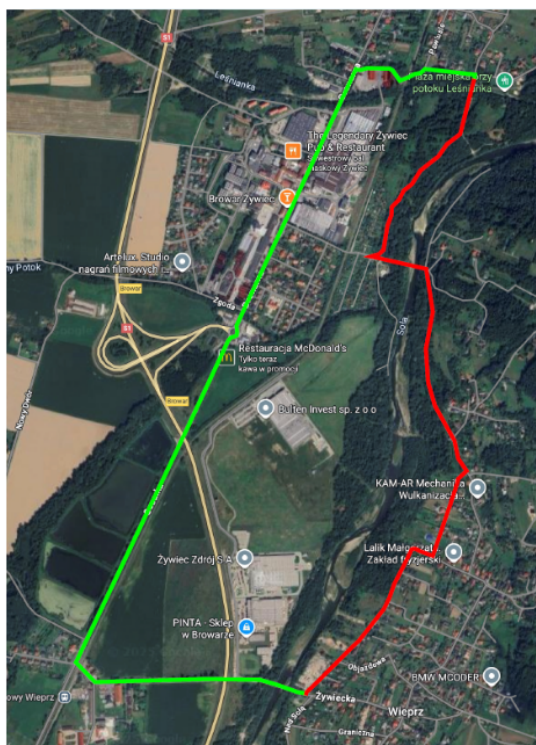




Zamknięcie Velo Soła



Zielony – przebieg trasy alternatywnej, Czerwony – trasa wyłączona z ruchu

Zamknięcie odcinka VeloSoła⁶¹¹

na odcinku
od ul. Tetmajera w Żywcu
do ul. Żywieckiej w Wieprzu.

Trasa będzie zamknięta
od 27.10.2025 r. do 31.03.2026 r.



Fundusze Europejskie
dla Śląskiego



Rzeczpospolita
Polska

Dofinansowane przez
Unię Europejską



Województwo
Śląskie

Od dnia 27 października 2025 r. rozpoczną się prace budowlane na odcinku od ul. Niwy do granicy z Gminą Radziechowy-Wieprz w ramach projektu „Rozwój zeroemisyjnej mobilności nad Jeziorem Żywieckim i Międzybrodzkim”.

Z tego powodu zostanie zamknięty odcinek trasy Velo Soła – od ul. Tetmajera w Żywcu do ul. Żywieckiej w Wieprzu.

Na czas prac przygotowano trasę alternatywną (zaznaczoną na zielono), z której zachęcamy do korzystania.

Obrazy



Zamknięcie odcinka VeloSola 611

na odcinku
od ul. Tetmajera w Żywcu
do ul. Żywieckiej w Wieprzu.

Trasa będzie zamknięta
od 27.10.2025 r. do 31.03.2026 r.

Fundusze Europejskie Rząd Rzeczypospolitej Ministerstwo Infrastruktury Ministerstwo Rozwoju Regionalnego